

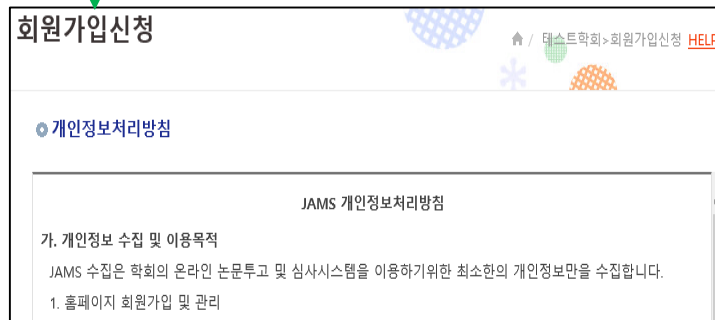
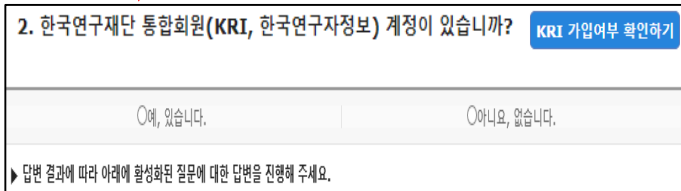
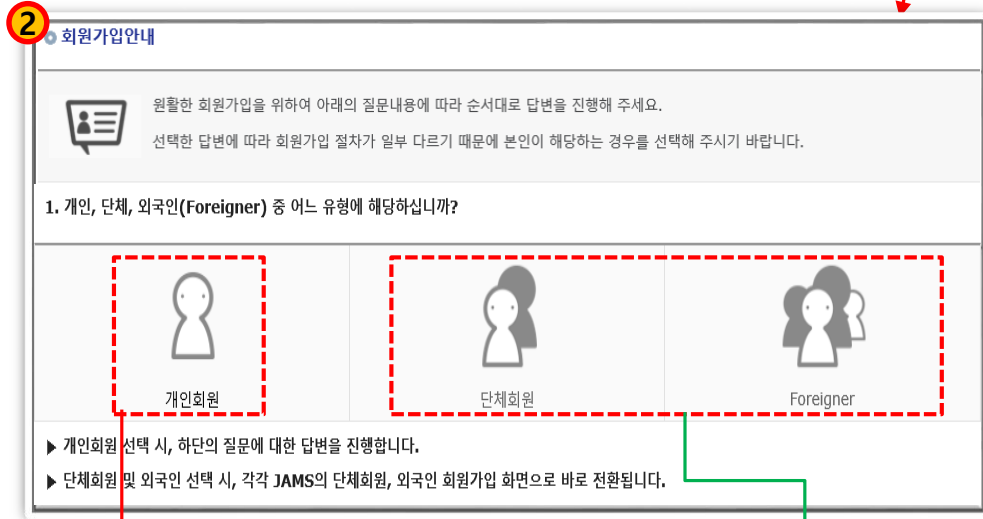
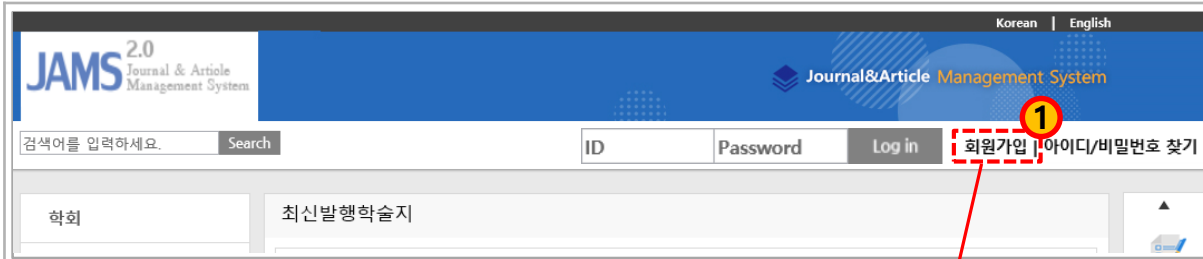
온라인 논문 투고 및 심사 시스템

(Journal Article & Management System)

JAMS 2.0

- 신규회원가입 및 로그인 방법 -

1. 회원가입 안내



• 방법

1. 회원가입 선택
2. 회원가입 안내 창 (팝업 확인)

※ 팝업이 정상적으로 나타나지 않을 경우, 팝업 차단 허용 후 재시도하시기 바랍니다. (p.12-14참고)

➤ 이미 한국연구재단 회원인 경우

1. 안내에 따라 KRI 계정을 연동하여 학회 JAMS 회원가입 진행
2. 가입완료 후 학회관리자의 승인 후 사용가능(학회설정에 따라)
3. JAMS, KRI 계정으로 모두 로그인 가능

➤ 한국연구재단 회원이 아닌 경우

1. 한국연구재단('KRI회원가입하기') 가입 후 JAMS 가입 진행(p.3참고)
2. 학회 JAMS 2.0만 가입
 - 학회 JAMS 2.0만 가입합니다.
 - 외국인, 기관 및 단체 회원은 JAMS 2.0 가입만 진행됩니다.

2. 가입방법 (1): 한국연구재단(KRI계정) 활용하여 JAMS 가입

[2번 질문답변: “예”, KRI 계정 있는 경우]

3. 한국연구재단 통합회원(KRI, 한국연구자정보) 계정정보를 활용하여 현재 가입하려는 학회의 JAMS를 가입하시겠습니까? 선택 창 하단의 안내 내용을 참고하시어 원하는 가입방식을 선택해주시기 바랍니다.

1

예, KRI 기본정보를 연결하여 가입하겠습니다. 아니오, 이 학회 JAMS 회원으로만 가입하겠습니다.

4. KRI 아이디, 패스워드로 계정인증 후, 가입하려는 학회의 JAMS 가입절차를 진행해주세요.

2

ID stararl PW ●●●●●●●●

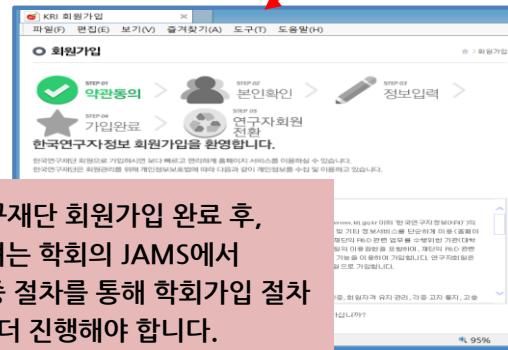
[2번 질문답변: “아니오”, KRI 계정 없는 경우]

3. 모든 학회의 JAMS 서비스는 아래 두 가지 방식 중 하나로 가입이 가능합니다. 선택 창 하단의 안내 내용을 참고하시어 원하는 가입방식을 선택해주시기 바랍니다.

1

한국연구재단 통합회원(KRI, 한국연구자정보) 가입 후, 기본정보 연결하여 JAMS 가입하기 가입하려는 학회 JAMS 회원으로만 가입하기

▶ KRI 가입 후, 기본정보 연결하여 JAMS 가입
한국연구재단 통합회원(KRI) 가입 후 진행이 가능합니다.



* 한국연구재단 회원가입 완료 후, 가입하려는 학회의 JAMS에서 계정인증 절차를 통해 학회가입 절차를 한번 더 진행해야 합니다.

회원가입신청

● 입력하신 KRI 계정정보(ID/PW)를 연동하여 현재 학회의 JAMS 가입을 진행 중입니다.
(KRI 기본정보 연동 후, 개별 학회의 JAMS 가입은 학회의 회원가입 요건에 맞게 신규로 진행)

● 개인정보처리방침

JAMS 개인정보처리방침

가. 개인정보 수집 및 이용목적
JAMS 수집은 학회의 온라인 논문투고 및 심사시스템을 이용하기 위한 최소한의 개인정보만을 수집합니다.

위의 개인정보처리방침을 모두 읽어보았고 해당 활용에 동의 합니다.

- 한국연구재단 회원이더라도 접속한 학회의 JAMS 시스템을 처음 이용하는 경우에는 학회의 JAMS를 사용하기 위한 추가 정보 등록 및 학회 관리자의 승인 절차를 거쳐야 합니다.
- 방법
 1. 한국연구재단의 ID/PW 입력 후 로그인 버튼 클릭
 2. 개인정보처리방침, 학회 약관 동의 체크
 3. “가입신청” 클릭
 4. 학회 JAMS 이용을 위해 필요한 추가 정보 입력 후 “등록” 클릭
 5. 학회관리자의 승인 후, 사용 가능

2. 가입방법 (1): 한국연구재단(KRI계정) 활용하여 JAMS 가입

3

개인정보

계정 아이디 *	a1234	아이디중복 확인	회원정보 가져오기
회원정보 공유 허용	<input checked="" type="radio"/> 허용 <input type="radio"/> 허용불가 통합회원[한국연구재단(KRI 한국연구업적통합정보)] ID를 이용하여 타 학술단체의 JAMS시스템 회원가입 시 입력하신 회원정보를 활용하여 회원가입을 진행		
비밀번호 *	●●●●●●●● 비밀번호는 8~12자의 영문, 숫자, 특수문자 조합으로 해주십시오.		
비밀번호확인 *	●●●●●●●●		
성명(한글) *	김회원	성명(한자)	
성명(영문) *	영문 이름 hw	영문 성 kim	
생년월일 *	1990-06-08	성별 *	<input checked="" type="radio"/> 남자 <input type="radio"/> 여자
이메일 *	a	@ naver.com	- 직접입력 - <input type="button" value="이메일중복 확인"/>
자택전화번호 *	- 선택 -	휴대폰 *	- 선택 -

>>> <화면생략>

전공분야 (전공분야 선택은 필수입니다.)

- 고대독어 사전학 역사학
 독일현대

비고 [150자 이내 입력이 가능합니다.]

4

등록

[아이디중복 확인]

- 중복 아이디 확인 진행
- > 'ID 사용불가'의 경우, 이미 다른 회원이 사용중인 ID이므로 다른 ID로 회원가입 진행

[회원정보가져오기]

- 회원정보공유를 허용으로 할 경우 타학회 JAMS 가입시 일부 정보를 공유해 회원정보를 입력 할 수 있음

[이메일중복확인]

- 회원가입시 이메일중복확인을 통해 중복계정 여부 확인 가능
- 중복되는 이메일이 있을 경우 ID/PW찾기 팝업창이 제공됨
- ❖ 이메일 중복되어도 회원가입 가능 (팝업창 닫고 진행)
- ❖ 한국연구재단(KRI) 계정을 활용하여 가입한 경우, JAMS는 **KRI 계정, JAMS 계정으로 모두 로그인 가능** 합니다.

- 한국연구재단 회원이더라도 접속한 학회의 JAMS 시스템을 처음 이용하는 경우에는 학회 JAMS를 사용하기 위한 추가 정보 등록 및 학회 관리자의 승인 절차를 거쳐야 합니다.

방법

- 개인정보를 입력
- '회원정보가져오기'를 통해 이미 가입한 타 JAMS학회에서 일부 정보를 가져오기 가능 (회원정보공유 '허용'경우만 해당)
- 이메일중복확인을 통해 중복계정 확인 가능
- 중복메일 있을 경우, ID/PW찾기 팝업창이 나타남
- 이메일이 중복되어도 회원가입은 가능(팝업창 닫고 진행)
- 학회 JAMS 이용을 위해 필요한 추가정보 입력 후 "등록" 클릭
- 학회관리자의 승인 후, 사용가능 (**로그인 방법은 p. 9 참고**)

- ❖ 회원가입 시, 정보입력 항목은 학회설정에 따라 다르게 나타납니다.

2. 가입방법 (2): 학회 JAMS 회원으로만 가입

[2번 질문답변: “예”, KRI 계정 있는 경우]

3. 한국연구재단 통합회원(KRI, 한국연구자정보) 계정정보를 활용하여 현재 가입하려는 학회의 JAMS를 가입하시겠습니까?
선택 창 하단의 안내 내용을 참고하시어 원하는 가입방식을 선택해주시기 바랍니다.

예, KRI 기본정보를 연결하여 가입하겠습니다. 아니요, 이 학회 JAMS 회원으로만 가입하겠습니다.

[2번 질문답변: “아니오”, KRI 계정 없는 경우]

3. 모든 학회의 JAMS 서비스는 아래 두 가지 방식 중 하나로 가입이 가능합니다.
선택 창 하단의 안내 내용을 참고하시어 원하는 가입방식을 선택해주시기 바랍니다.

한국연구재단 통합회원(KRI, 한국연구자정보) 가입 후, 기본정보 연결하여 JAMS 가입하기 가입하려는 학회 JAMS 회원으로만 가입하기

4. JAMS 가입절차를 진행해주세요.

JAMS 가입하기

회원가입신청

학회 > 회원가입신청 [HELP](#) /

개인정보처리방침

JAMS 개인정보처리방침

가. 개인정보 수집 및 이용목적
JAMS 수집은 학회의 온라인 논문투고 및 심사시스템을 이용하기위한 최소한의 개인정보만을 수집합니다.

1. 홈페이지 회원가입 및 관리
회원 가입의사 확인, 회원제 서비스 제공에 따른 본인 식별·인증, 회원자격 유지·관리, 각종 고지·통지 등을 목적으로 개인정보를 처리합니다.
2. 학술지 및 학술대회 관련 업무
논문 투고 및 심사 등을 목적으로 개인정보를 처리합니다.

• 개별 학회의 JAMS 시스템에만 회원정보를 등록하는 방법입니다.

• 방법

1. 회원구분선택
2. 개인정보처리방침, 학회 약관 동의 체크
3. 필수 항목 입력 및 회원 정보 등록
4. 학회 관리자의 승인 후, 정상사용 가능
(로그인 방법은 p. 9 참고)

2. 가입방법 (2): 학회 JAMS 회원으로만 가입

회원가입신청

학회 > 회원가입신청 [HELP](#) /

3 개인정보처리방침

JAMS 개인정보처리방침

가. 개인정보 수집 및 이용목적

4 개인정보

계정 아이디 *	geta	아이디중복 확인
비밀번호 *	●●●●●●●●	비밀번호는 8~12자의 영문, 숫자, 특수문자 조합으로 해주십시오.
비밀번호확인 *	●●●●●●●●	
성명(한글) *	김회원	성명(한자)
성명(영문) *	영문 이름 hw	영문 성 kim
생년월일 *	1992-10-01	성별 * <input type="radio"/> 남자 <input checked="" type="radio"/> 여자
이메일 *	aaa @ aa.aaa.aa	- 직접입력 - 이메일중복 확인
이메일이 변경 되었습니다. 이메일 중복검사를 해주세요.		
연락처(유선) *	02	휴대폰 * - 선택 -
주소 * (우편물, 자료 발송 등 수령 가능 주소)	우편번호	
주소 구분 *	<input type="radio"/> 자택 <input type="radio"/> 직장	사용언어 * - 선택 -

⋮ <화면생략>

5 등록

개인정보처리방침 및 회원가입약관에 '동의' 체크 후 가입신청 진행

[아이디중복 확인]

- 중복 아이디 확인 진행
 - 'ID 사용불가'의 경우, 이미 다른 회원이 사용중인 ID이므로 다른 ID로 회원가입 진행

[이메일중복확인]

- 회원가입시 이메일중복확인을 통해 중복계정 여부 확인 가능
- 중복되는 이메일이 있을 경우 ID/PW찾기 팝업창이 제공됨
 - 이메일 중복되어도 회원가입 가능 (팝업창 닫고 진행)

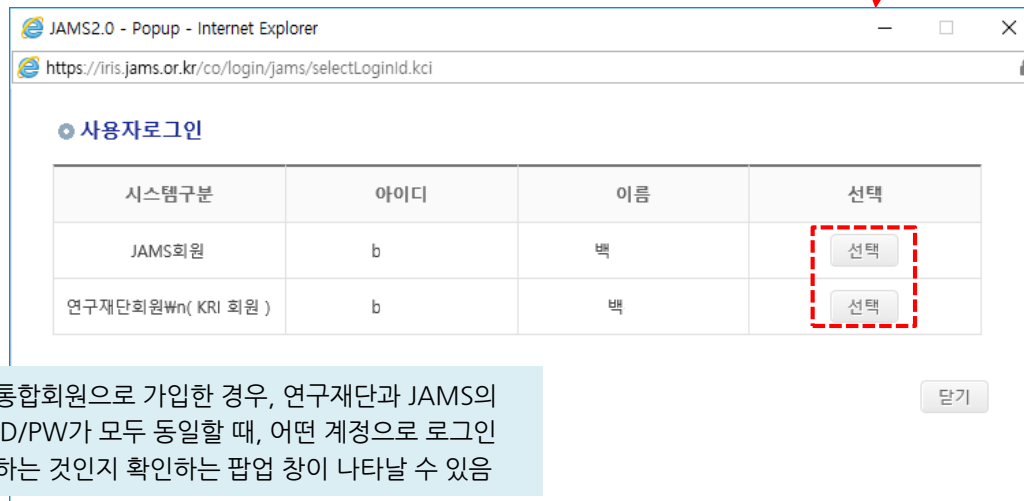
개인정보처리방침 및 회원가입약관에 '동의' 체크 후 가입신청 진행

- 개별 학회의 JAMS 시스템에만 회원정보를 등록하는 방법입니다.
- 방법
 1. 약관에 모두 동의한 후 가입신청을 클릭
 2. 사용할 ID/PW입력
 3. 아이디 중복 시 다른 아이디 사용
 4. [이메일 중복확인]을 통해 중복계정 여부 확인 가능
 - 중복 이메일이 있을 경우, 계정찾기 팝업창이 나타남
 - 이메일 중복되어도 회원가입 가능 (팝업창 닫고 진행)
 5. 필수 항목 입력 및 회원 정보 등록
 6. 학회 관리자의 승인 후, 정상 사용 가능
- ❖ 회원가입 시, 정보입력 항목은 학회설정에 따라 다르게 나타납니다.

3. 로그인



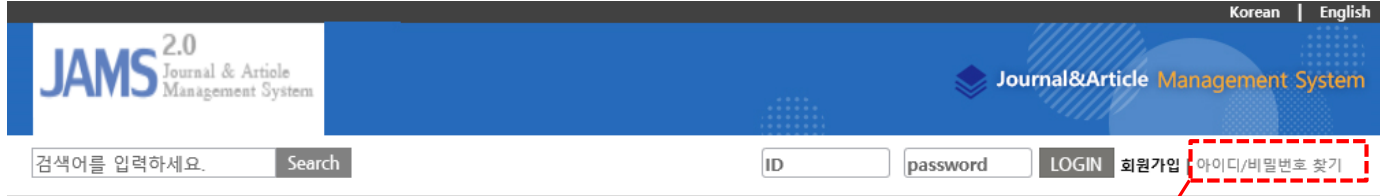
❖ 로그인 버튼 클릭 후, 바로 로그인이 되지 않고 이 팝업 창도 보이지 않으실 경우, 팝업 차단 허용 후 재시도하시기 바랍니다. (p.12-14 참고)



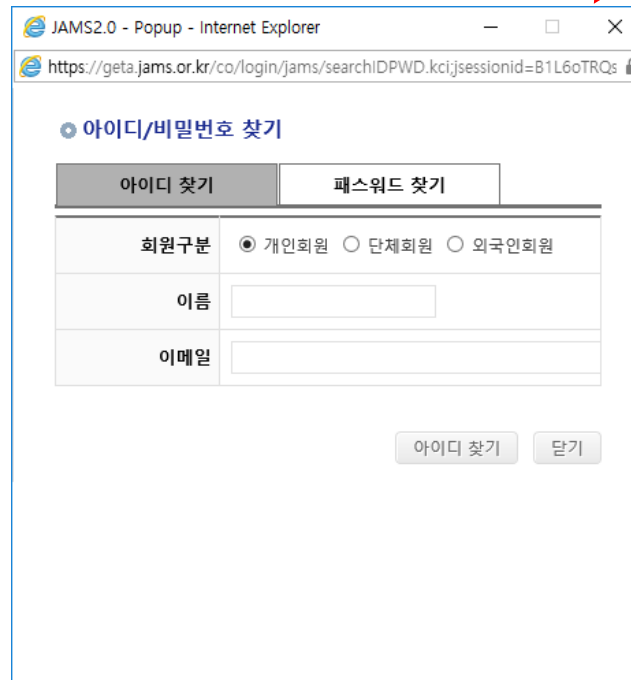
❖ 통합회원으로 가입한 경우, 연구재단과 JAMS의 ID/PW가 모두 동일할 때, 어떤 계정으로 로그인 하는 것인지 확인하는 팝업 창이 나타날 수 있음

- 방법
 1. ID/PW입력
 2. LOGIN
- 본인의 한국연구재단, 학회의 JAMS ID/PW가 모두 동일할 경우, 팝업이 나타나면서 사용계정을 확인하는 절차가 나타납니다.
- 이 때, 팝업 창의 시스템 구분을 “선택”하여야 정상 로그인이 됩니다. (연구재단과 JAMS 계정의 패스워드 정보가 일치하므로)
- JAMS 시스템의 비밀번호를 변경할 경우 팝업창이 나타나지 않습니다.
- ID/PW가 모두 동일하지 않은 경우라면 계정 확인 팝업이 나타나지 않고, 정상 로그인이 됩니다.

4. 아이디/비밀번호 찾기(1)



❖ 아이디/비밀번호 찾기 클릭 후, 이 팝업 창이 보이지 않으실 경우, 팝업 차단 허용 후 재시도하시기 바랍니다. (p.12-14 참고)



• 아이디/비밀번호 찾기는 **JAMS에 등록된 아이디/비밀번호**를 찾을 때 사용합니다.

• 한국연구재단(KRI)의 계정 정보를 찾고자 하실 때에는 <http://kri.go.kr>에서 확인하시기 바랍니다.

• 방법

1. 아이디/비밀번호 찾기
2. 아이디/비밀번호 찾기 팝업 확인

➢ 아이디 찾기

1. 회원구분 선택
2. 이름 입력
3. 이메일 : 가입시 등록한 이메일
4. 아이디 찾기 클릭
5. 아이디 앞자리 확인 가능 (뒷자리는 보안을 위해 * 표시)

➢ 비밀번호 찾기

1. 회원구분 선택
2. 아이디, 이름 입력
3. 이메일 : 가입시 등록한 이메일
4. 패스워드 찾기 클릭
5. 등록된 이메일로 임시 비밀번호 발송

4. 아이디/비밀번호 찾기(2): 아이디 찾기

JAMS2.0 - Popup - Internet Explorer
https://geta.jams.or.kr/co/login/jams/searchIDPWD.kci.jsessionid=B1L6oTRQs

아이디/비밀번호 찾기

아이디 찾기 | 패스워드 찾기

회원구분 개인회원 단체회원 외국인회원

이름 김회원

이메일 a @naver.com

1 아이디 찾기 닫기

❖ JAMS에 회원정보에 등록된 이메일주소 입력

JAMS2.0 - Popup - Internet Explorer
https://geta.jams.or.kr/co/login/jams/searchIDPWD.kci.jsessionid=ljh2bW1B9

아이디/비밀번호 찾기

아이디 찾기 | 패스워드 찾기

회원구분 개인회원 단체회원 외국인회원

이름 김회원

이메일 a @naver.com

2 회원님의 아이디는 thgjjg**입니다.

아이디 찾기 닫기

• 아이디/비밀번호 찾기는 **JAMS에 등록하신 아이디/비밀번호**를 찾을 때 사용합니다.

• 한국연구재단(KRI)의 계정 정보를 찾고자 하실 때에는 <http://kri.go.kr>에서 확인하시기 바랍니다.

• 방법

1. 아이디/비밀번호 찾기
2. 아이디/비밀번호 찾기 팝업 확인

➤ 아이디 찾기

1. 회원구분 선택
2. 이름 입력
3. 이메일 : 가입 시 입력한 이메일
4. 아이디 찾기 클릭
5. 아이디 앞자리 확인 가능(끝자리는 보안규정에 따라 *표시로 제공)

4. 아이디/비밀번호 찾기(3) : 비밀번호 찾기

JAMS2.0 - Popup - Internet Explorer
 https://geta.jams.or.kr/co/login/jams/searchIDPWD.kcijsessionid=mDiKtC9xr

아이디/비밀번호 찾기

아이디 찾기 패스워드 찾기

회원구분 개인회원 단체회원 외국인회원

아이디

이름

이메일

패스워드 찾기 **1** 닫기

❖ JAMS에 회원정보 등록 시, 입력한 이메일 주소

JAMS2.0 - Popup - Internet Explorer
 https://geta.jams.or.kr/co/login/jams/searchIDPWD.kcijsessionid=mDiKtC9xr

아이디/비밀번호 찾기

아이디 찾기 패스워드 찾기

회원구분 개인회원 단체회원 외국인회원

아이디

이름

이메일

등록하신 메일로 임시 비밀번호를 발송하였습니다. **2**

패스워드 찾기 닫기

• 아이디/비밀번호 찾기는 **JAMS에 등록하신 아이디/비밀번호**를 찾을 때 사용합니다.

• 한국연구재단(KRI)의 계정 정보를 찾고자 하실 때에는 <http://kri.go.kr>에서 확인하시기 바랍니다.

• 방법

1. 아이디/비밀번호 찾기
2. 아이디/비밀번호 찾기 팝업 확인

➢ 비밀번호 찾기

1. 회원구분 선택
2. 아이디, 이름 입력
3. 이메일 : 가입 시 등록된 이메일
4. 패스워드 찾기 클릭
5. 등록된 이메일로 임시 비밀번호 발송

JAMS 2.0 Journal & Article Management System

JAMS 에서 온 안내메일입니다.

학술지학회

❖ 메일에서 임시 비밀번호 확인 후, 로그인 가능 (개인정보 보호를 위해 사용할 비밀번호 변경 필요)

회원님의 임시 비밀번호는 **sjb.**입니다. 개인정보보호를 위해 임시 비밀번호로 서비스 로그인 후 My Page에서 비밀번호를 변경해 주시기 바랍니다.

5. 가입학회현황

[My page>회원정보관리>기본정보]

● 개인정보

회원구분	정회원 ▼	회원상태	정상 ▼
------	-------	------	------

● 기본정보

가입학회현황

아이디 *	b
KRI 아이디 매핑	b_ KRI 아이디 매핑 해제 회원정보 가져오기
	<input type="text"/> KRI 아이디 매핑

* 한국연구재단 회원(KRI 회원)은 연구재단의 ID/PW 매핑 시 연구재단 계정으로 JAMS 이용 가능
* 연구재단 ID/PW 입력 > "KRI 아이디 매핑" 버튼 클릭

• 통합회원(한국연구재단계정으로 가입)인 경우 My Page에서 본인의 가입학회현황을 확인할 수 있습니다.

• 방법

1. 통합회원계정으로 로그인
2. My Page 메뉴 클릭
3. '가입학회현황' 버튼 클릭
4. [JAMS Portal>가입학회현황]으로 자동 로그인되어 접속
5. 본인의 가입 JAMS 현황 확인
6. 학회명 클릭시 해당 학회 JAMS 홈페이지로 연결됨
7. 타학회의 경우 재로그인 필요

[Portal>My page>가입학회현황]

JAMS 2.0 Journal & Article Management System

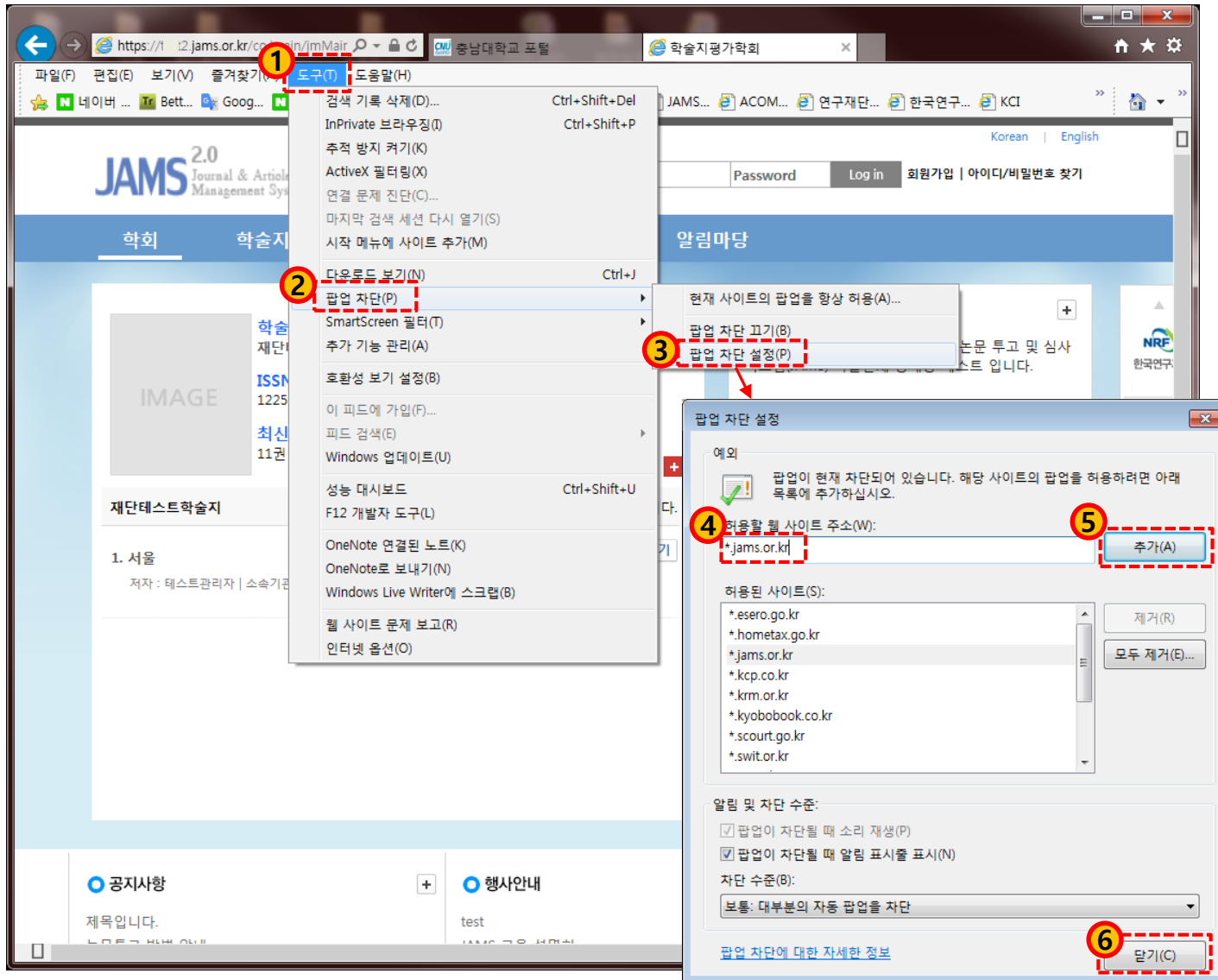
서비스안내 학술단체 논문검색 통계정보 OPEN API 정보마당

가입학회현황 투고논문현황 심사이력현황 발행이력현황

가입학회현황 (H) > MY PAGE > 가입학회현황

No	학회명	발행학술지	투고논문현황	심사이력현황	발행이력현황
1	JAMS 테스트학회	법학	0	0	0
2	생명존중학회	❖ JAMS Portal로 연결 시 자동 로그인 되어 가입학회현황을			0
3	학술지평가학회	확인 할 수 있지만, 타학회 접속시에는 재로그인 필요			0

(참고) 팝업 차단 허용 설정 방법: 인터넷 익스플로러



• JAMS 사용 전에 팝업차단 허용을 미리 설정해 놓으시면 편리합니다.

• 방법

➢ 인터넷 익스플로러 사용 시

1. F10>도구>팝업차단>팝업차단설정
2. 팝업 차단 설정
3. 허용할 웹 사이트 주소에
*jams.or.kr 입력>추가>닫기

(참고) 팝업 차단 허용 설정 방법: 크롬(1)

The screenshot shows the JAMS 2.0 website interface. A Chrome browser menu is open, and the '설정(S)' (Settings) option is highlighted with a red dashed box and the number 2. A red arrow points from the '고급 설정 표시' (Show advanced settings) button in the Chrome settings window (marked with 3) to the '콘텐츠 설정...' (Content settings) button in the '개인정보' (Privacy and Security) section (marked with 4). The website header includes 'JAMS 2.0 Journal & Article Management System' and navigation tabs for '학회', '학술지', '학회대회', '전자출판', 'e-Journal', and '알림마당'. The main content area displays '최신발행학술지' (Latest Published Journals) with a '로그인' (Login) button and a '재단관리자' (Institution Administrator) link.

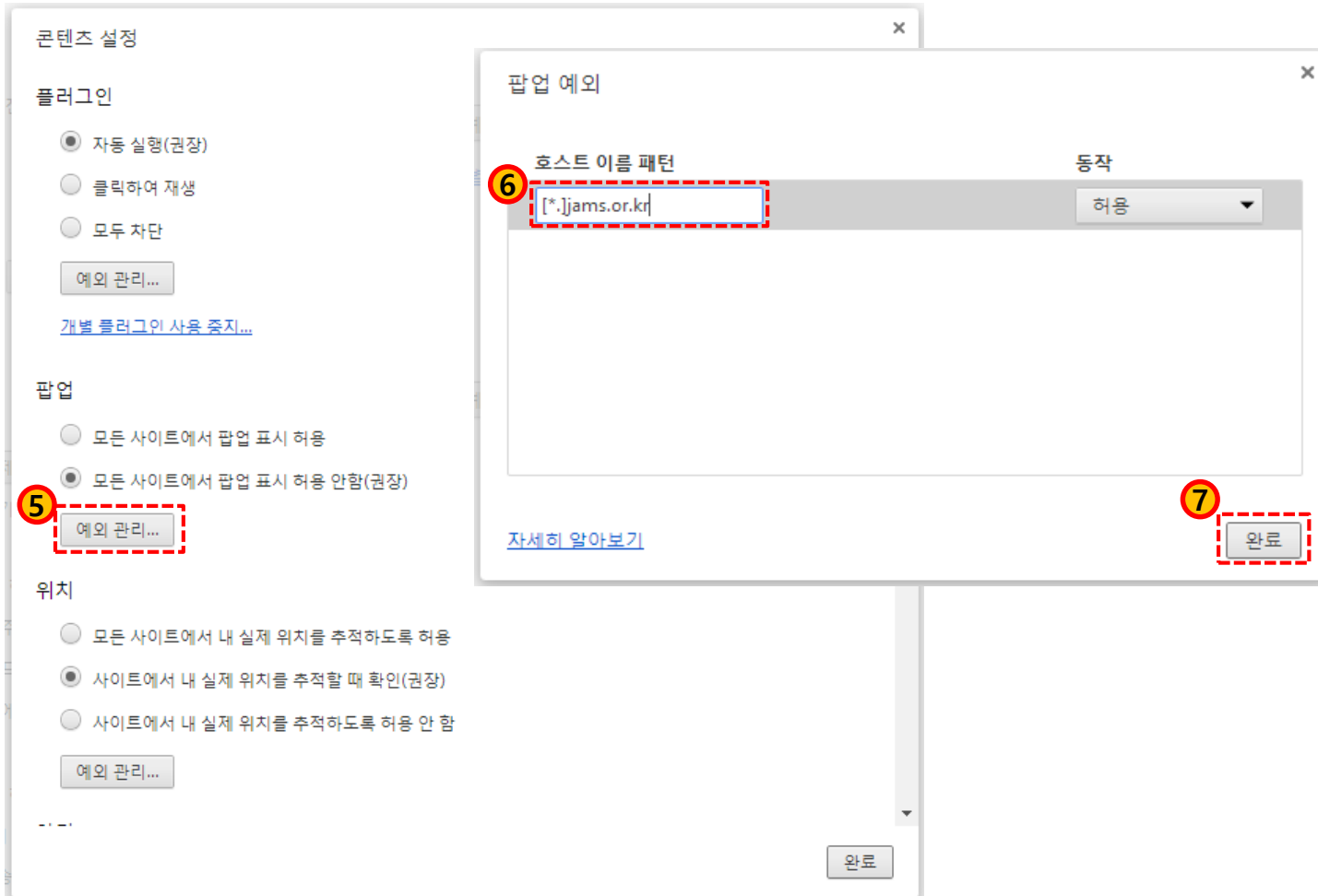
• JAMS 사용 전에 팝업차단 허용을 미리 설정해 놓으시면 편리합니다.

• 방법

➢ 크롬 사용 시

1. 오른쪽 상단의 “Chrome 맞춤설정 및 제어(≡ 모양)” 클릭
2. 메뉴 중, “설정” 클릭
3. 설정메뉴 하단 “고급 설정 표시” 선택
4. 개인정보 “콘텐츠 설정” 버튼 클릭
5. 팝업 “예외관리” 버튼 클릭
6. 호스트 이름 패턴에 **[*.]jams.or.kr** 입력 후 “완료”

(참고) 팝업 차단 허용 설정 방법: 크롬(2)



• JAMS 사용 전에 팝업차단 허용을 미리 설정해 놓으시면 편리합니다.

• 방법

➤ 크롬 사용 시

1. 오른쪽 상단의 “Chrome 맞춤설정 및 제어(≡ 모양)” 클릭
2. 메뉴 중, “설정” 클릭
3. 설정메뉴 하단 “[고급 설정 표시](#)” 선택
4. 개인정보 “콘텐츠 설정” 버튼 클릭
5. 팝업 “예외관리” 버튼 클릭
6. 호스트 이름 패턴에 [\[*.\]jams.or.kr](#) 입력 후 “완료”